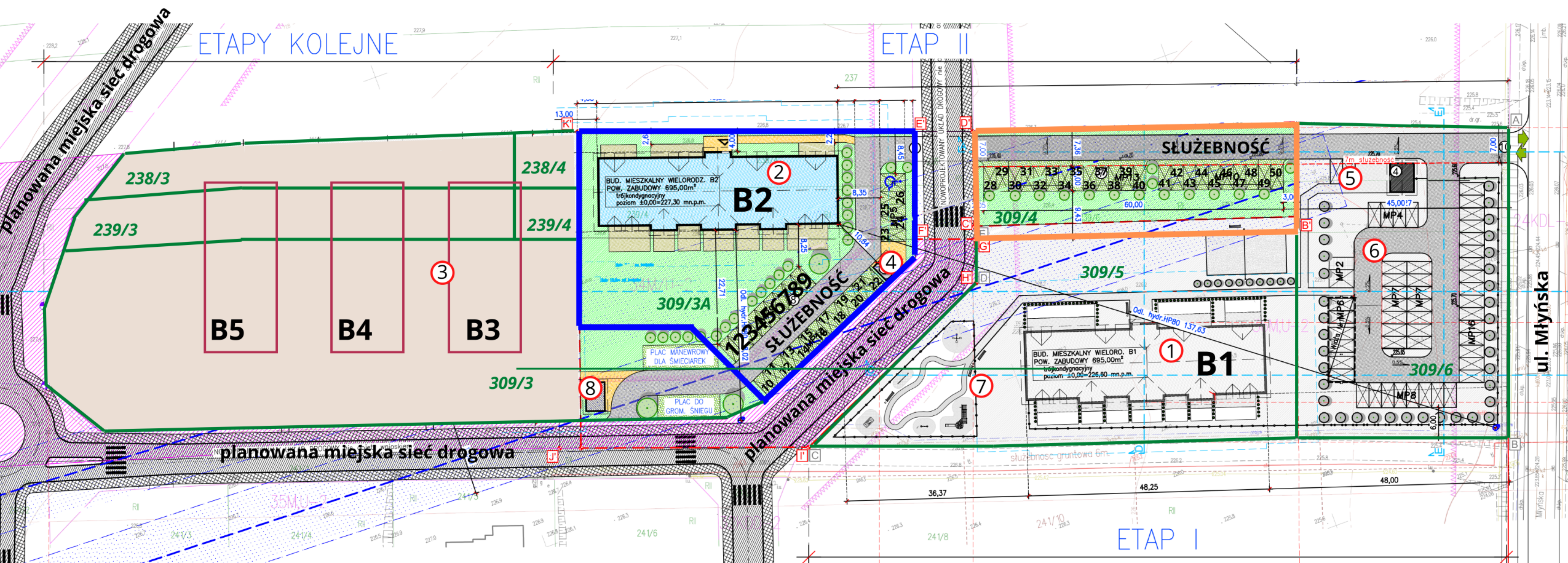


Osiedle Rodzinne

Busko-Zdrój, ul. Młyńska

plan zagospodarowania terenu dla budynku B2



- ① budynek mieszkalny wielorodzinny B1 - wybudowany
 - ② planowany budynek mieszkalny wielorodzinny B2
 - ③ koncepcyjne usytuowanie budynków mieszkalnych wielorodzinnych B3, B4, B5 w kolejnych etapach inwestycji
 - ④ projektowane wiata śmietnikowa dla budynku B2
 - ⑤ projektowana stacja ładowania samochodów elektrycznych - ogólnodostępna dla mieszkańców całego osiedla
 - ⑥ projektowany ogrodzony parking na 50 samochodów - wybudowany
 - ⑦ plac zabaw dla dzieci i tereny odpoczynku dostępne dla mieszkańców całego osiedla (budynki B1, B2 i przyszłe)
 - ⑧ projektowana wiata śmietnikowa dla budynku B3
- planowane wydzielenie działki dla wspólnoty budynku B2